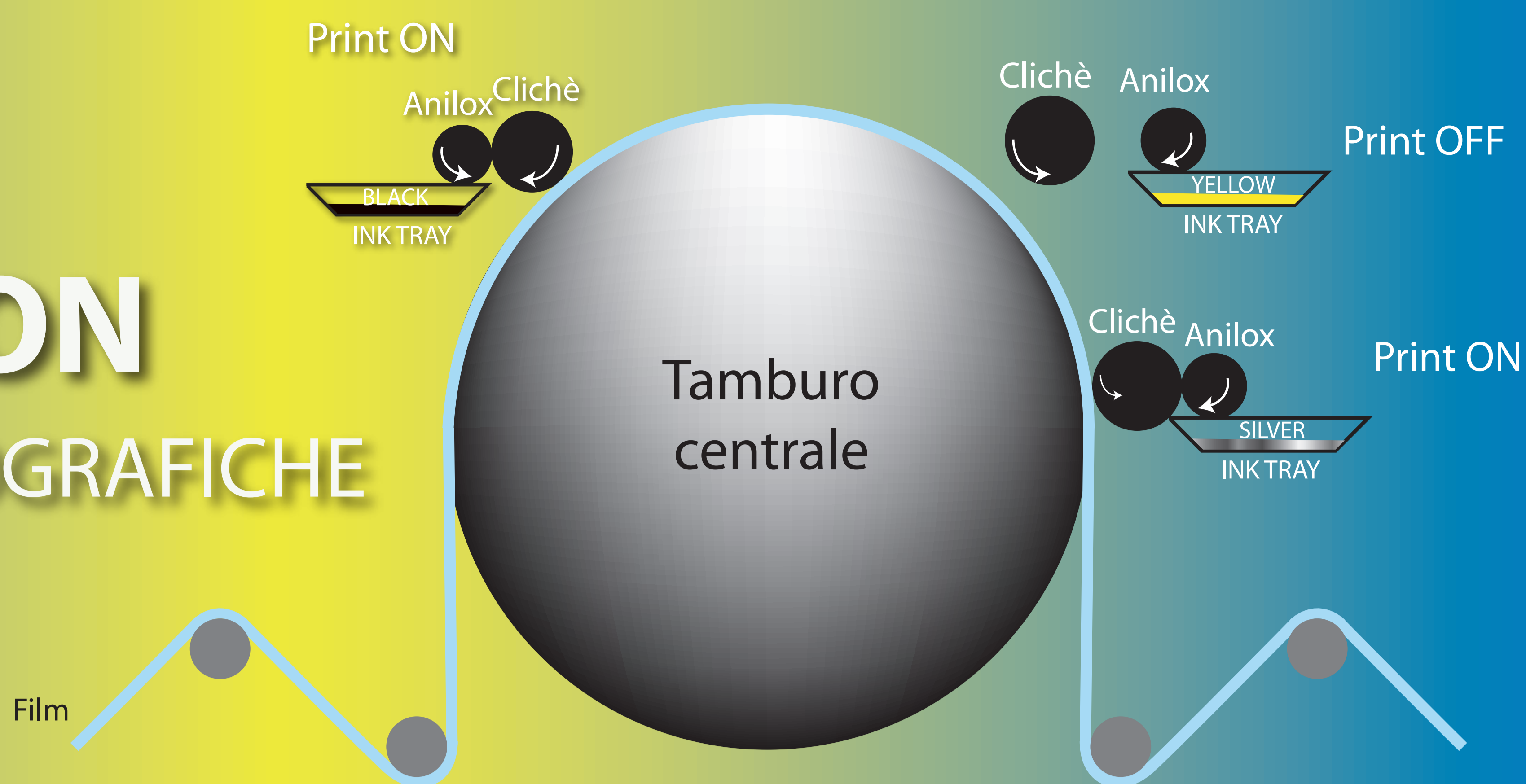


SOLUTION IN MOTION

SOLUZIONI PER MACCHINE FLEXOGRAFICHE



Stampa Flexografica

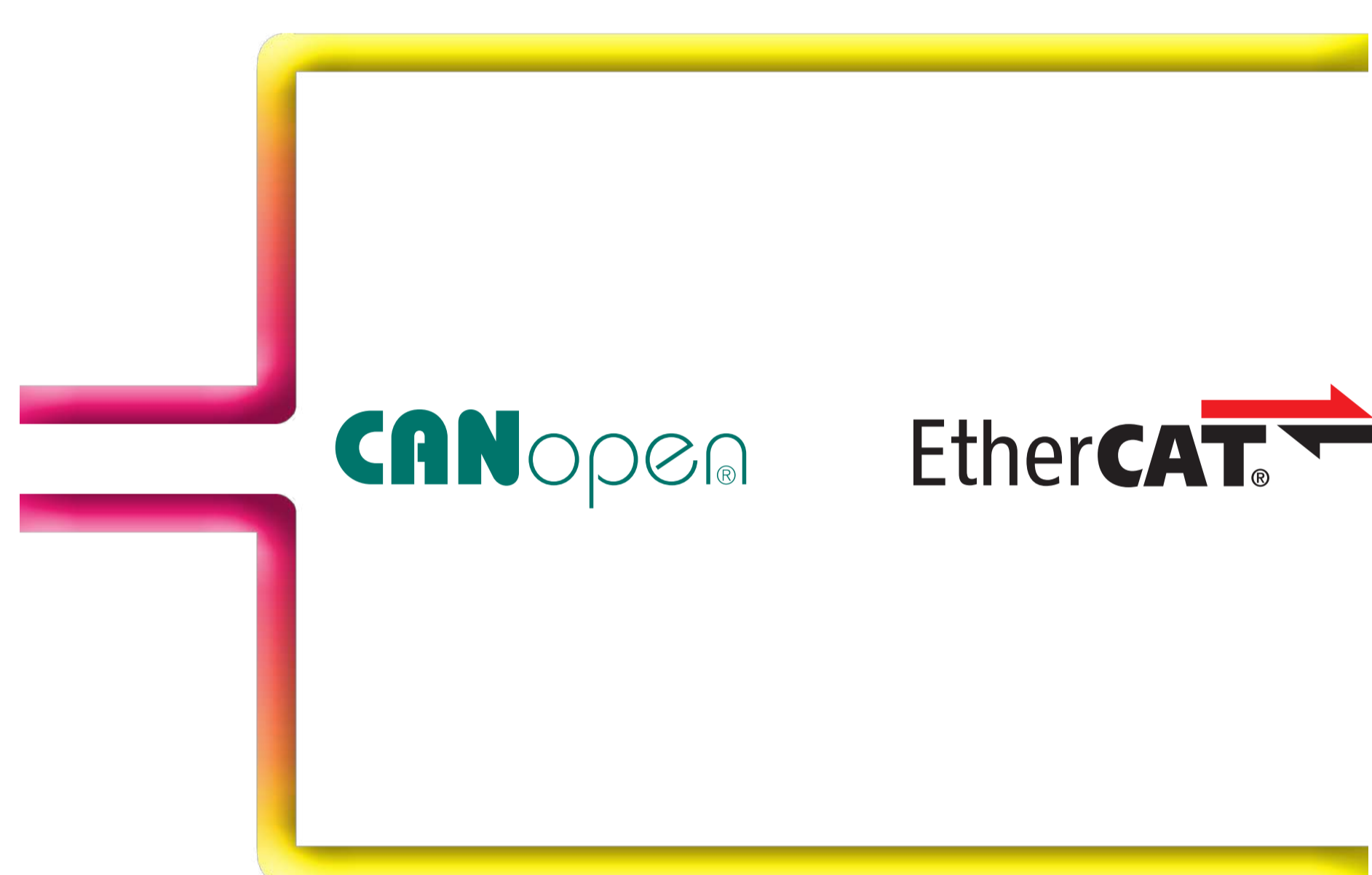
Sincronizzazione dei cilindri di stampa

Le funzionalità presenti nella libreria standard Camme Elettroniche e l'ambiente IEC61131 consentono di gestire agevolmente questa applicazione.

La figura mostra il layout di una macchina con 3 gruppi di stampa, ognuno con Clichè (matrix drum) e Anilox (printing drum). Per la motorizzazione vengono utilizzati i nostri azionamenti LBD o IBD



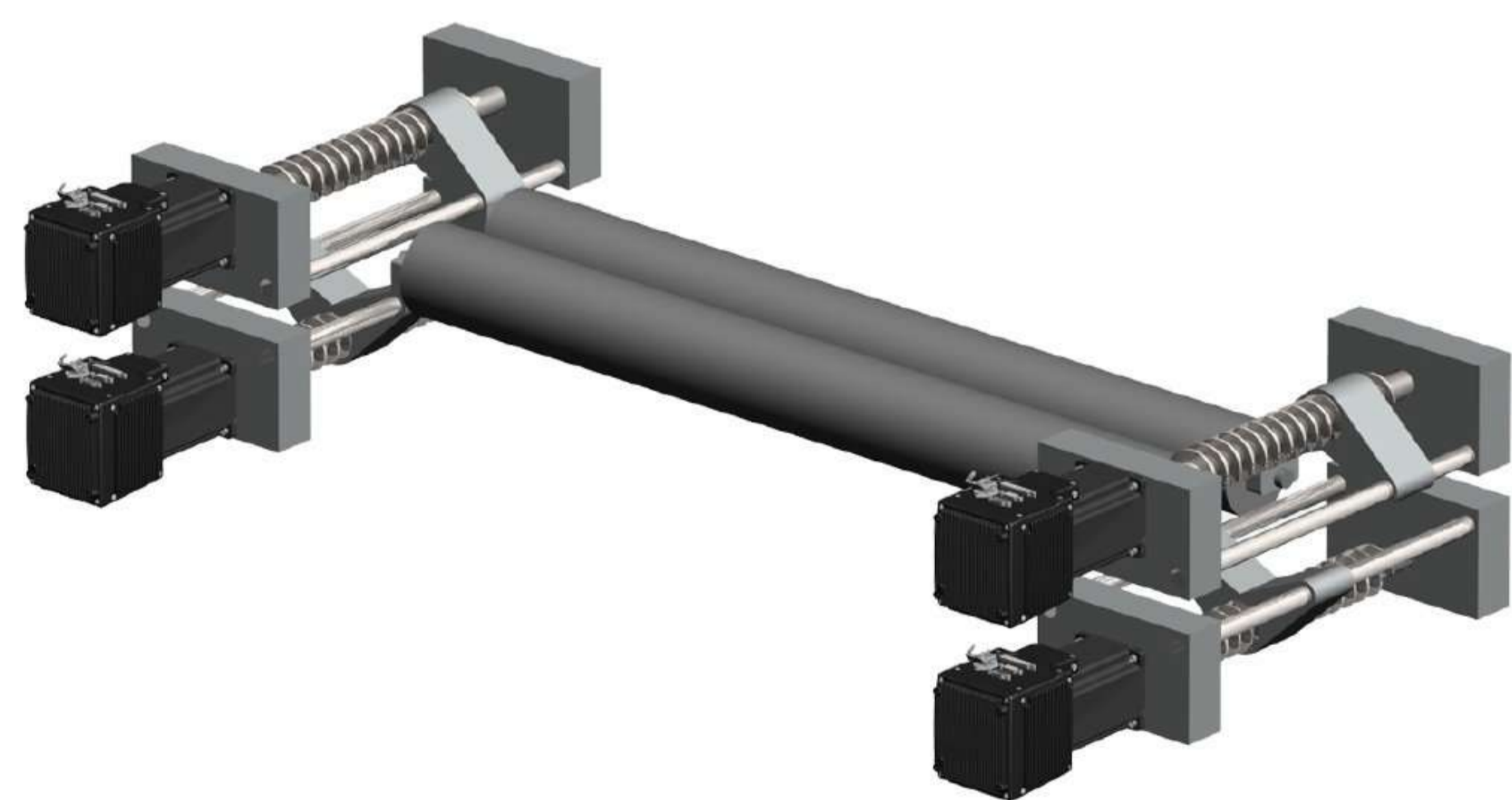
Controllore FCT300/200



Tramite la funzione "cattura quota" viene controllato l'allineamento dei colori. Sono disponibili i componenti HW e SW per gestire il tiro del film, il ballerino e i rulli svolgitori e avvolgitori.

La grande accuratezza nel pilotaggio degli assi ottenuta con la **soluzione integrata** permette di controllare con precisione la rotazione dei cilindri di stampa.

Movimento di registro dei cilindri di stampa



La registrazione longitudinale e trasversale dei cilindri di stampa è realizzata tramite i servomotori stepless in **versione integrata (ISD)** o **separata (SVM)**. I movimenti degli assi di registro possono essere gestiti dal controllore o dal PLC interno presente nel firmware degli azionamenti.

