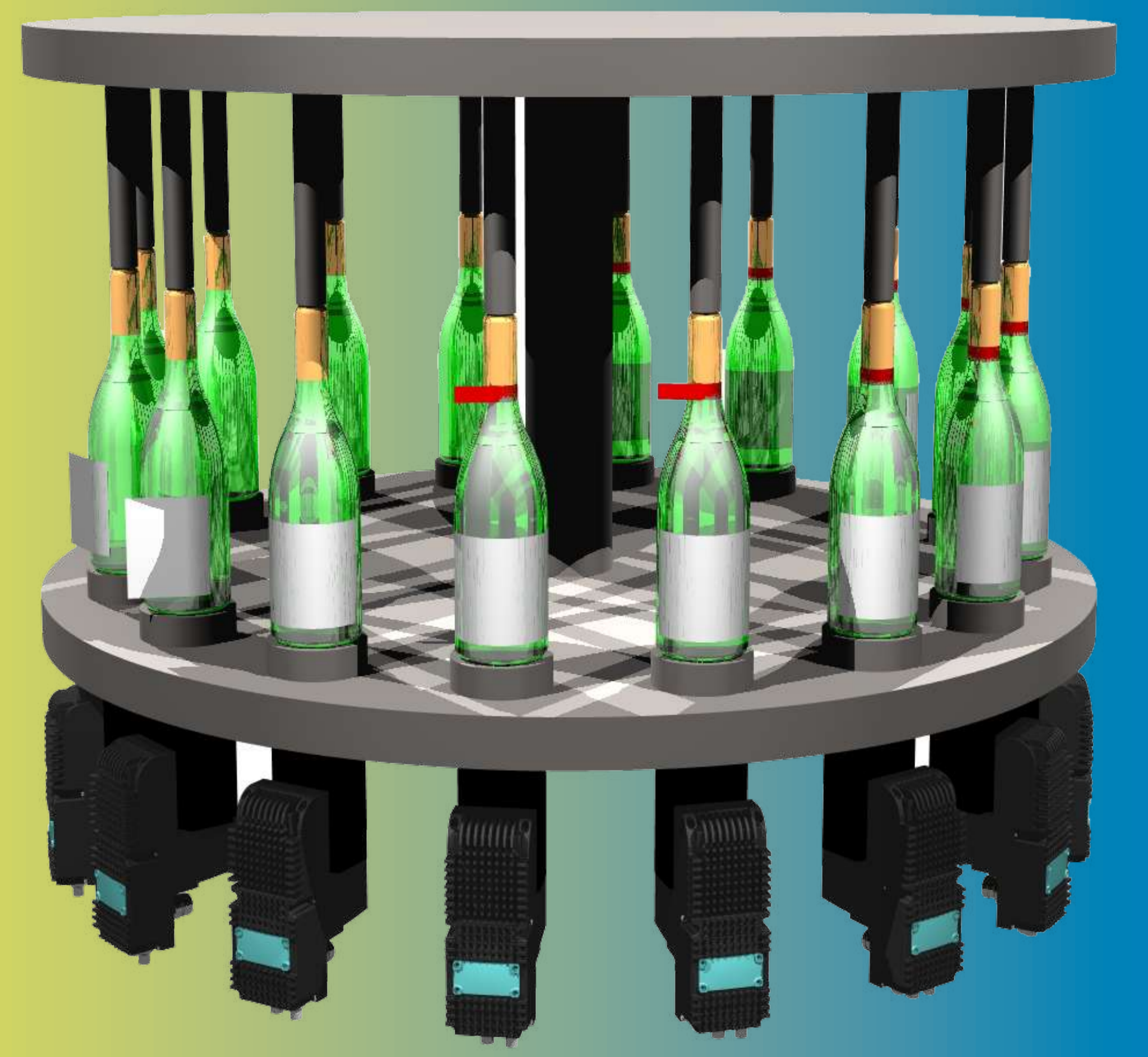


SOLUTION IN MOTION

SOLUZIONI CON ELETTRONICA INTEGRATA
PER TAVOLE ROTANTI

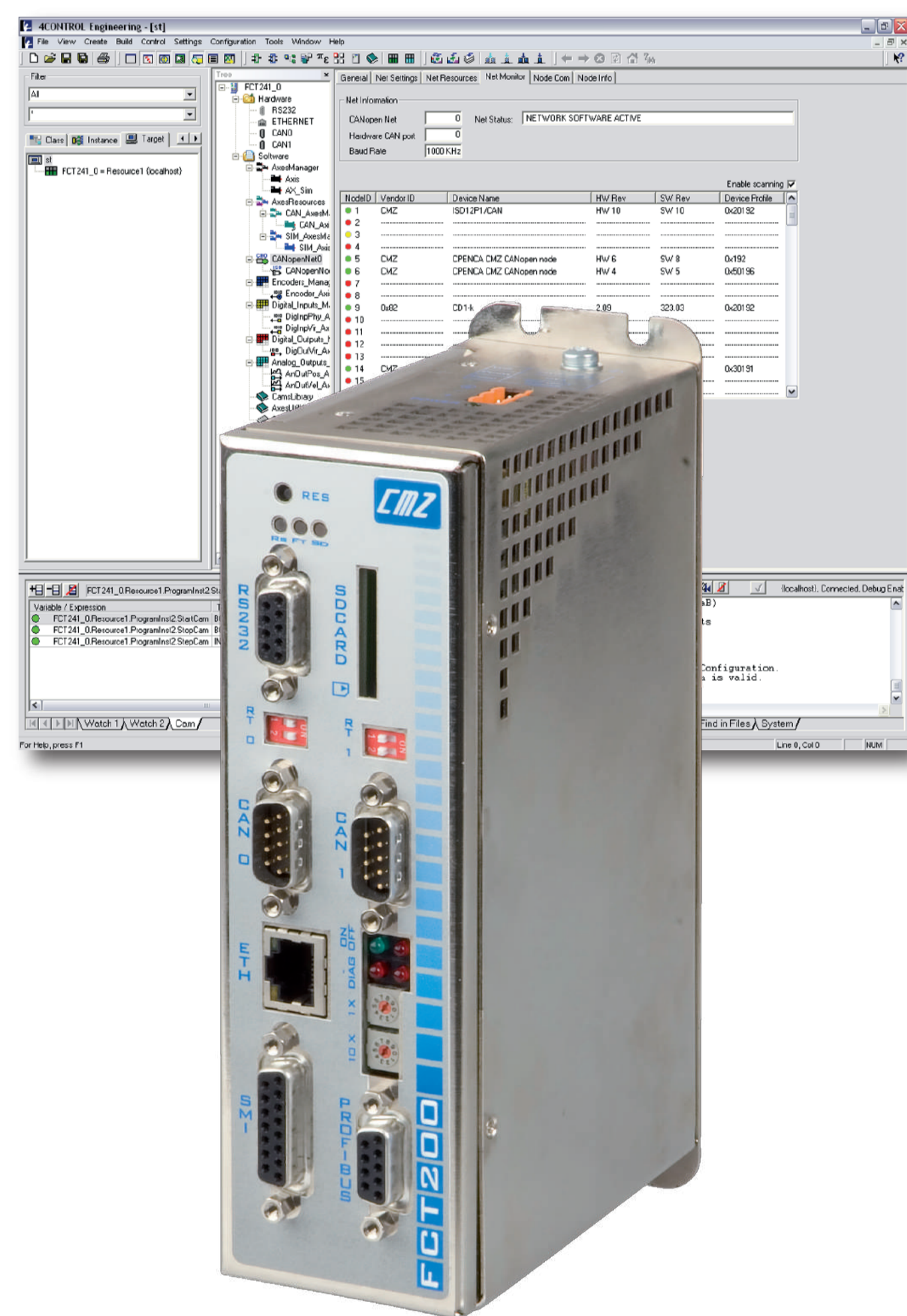


Tavole rotanti

Sistema di movimentazione basato su servomotori con elettronica integrata controllati attraverso un bus di campo (CANopen, EtherCAT) da un dispositivo master della serie FCT con lo scopo di ridurre al minimo i cablaggi elettrici.

Etichettatrici
Tappatrici
Riempitrici
Soffiatrici

Ambiente IEC61131



Controllore
FCT200/300

SOLUZIONE CENTRALIZZATA
Assi comandati direttamente dal controllore

CANopen
EtherCAT

IBD



ISD



CANopen

IBD



CANopen
EtherCAT

Terminale/
Coordinatore

SOLUZIONE DECENTRATA
Assi comandati dagli azionamenti

Ambiente
IEC61131

ISD



CANopen

IBD, Integrated Brushless drive
Soluzione per macchine ad elevate prestazioni



ISD, Integrated Stepless drive
Soluzione per macchine a media prestazioni

